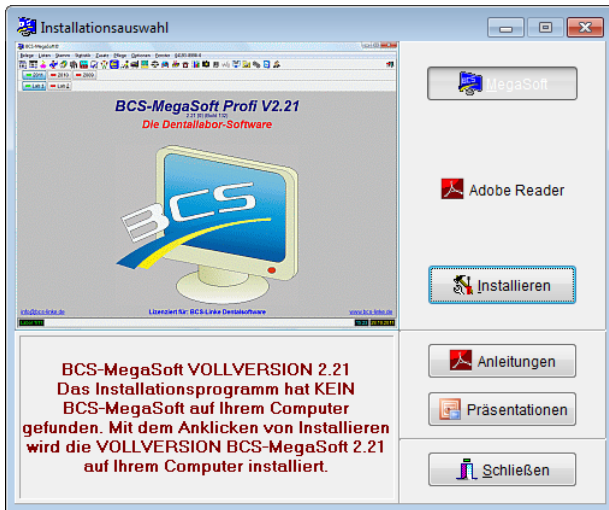


# Installation von **BCS-MegaSoft 2.21 Demoverision**



Legen Sie die **BCS-MegaSoft** Installations-CD in das CD-ROM Laufwerk ein. Die Installation beginnt automatisch, sobald die eingelegte CD erkannt wird.

Folgende Auswahlmöglichkeiten stehen für die Installation zur Verfügung

**BCS-MegaSoft Dentalprogramm**  
und  
**Adobe Reader**

Wenn das Feld **BCS-MegaSoft** aktiv ist, klicken Sie bitte mit der linken Maustaste auf "**Installieren**" um die Installation zu starten.

**Über den Button „Präsentation“ starten Sie eine PowerPoint Präsentation, die die wesentlichen Abläufe der Software visuell darstellt.**

## Willkommen-Fenster:

Bestätigen Sie dieses Fenster durch Anklicken auf **Weiter**.

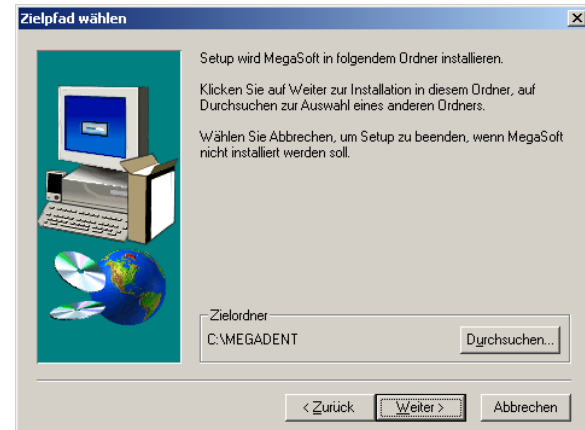
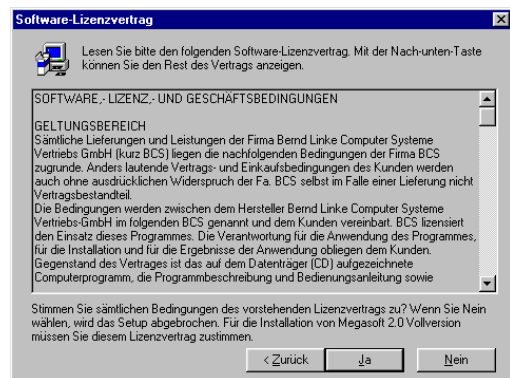
## Software-Lizenz-Fenster:

Zu jeder Software gehören Lizenz und Geschäftsbedingungen. Bei Installation der Demoverision sind diese Bedingungen nicht wichtig. Installieren Sie jedoch die Vollversion, lesen Sie die Bedingungen durch und bestätigen dann mit „Ja“.

Sie akzeptieren hiermit die Bedingungen.

Das folgende "**Informations-**" Fenster bietet weitere Angaben zur Installation.

Im nächsten Fenster, "**Benutzerinformation**", sollten Sie Ihren Namen eintragen.



## Zielordner-Fenster

Von **BCS-MegaSoft** wird automatisch der Zielordner **C:\Megadent** vorgeschlagen (empfohlen).

Möchten Sie die Software in einen anderen Ordner installieren, gehen Sie auf „durchsuchen“ und wählen den gewünschten Ordner aus. Ansonsten klicken Sie auf **Weiter**.

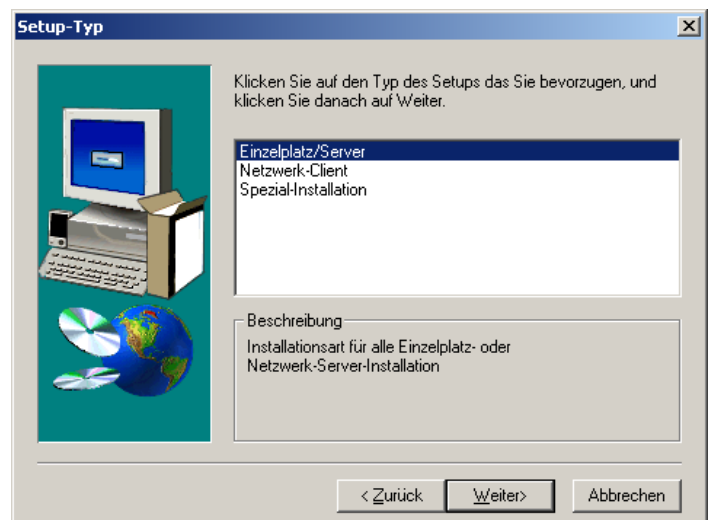
## Fenster: Setup-Typ

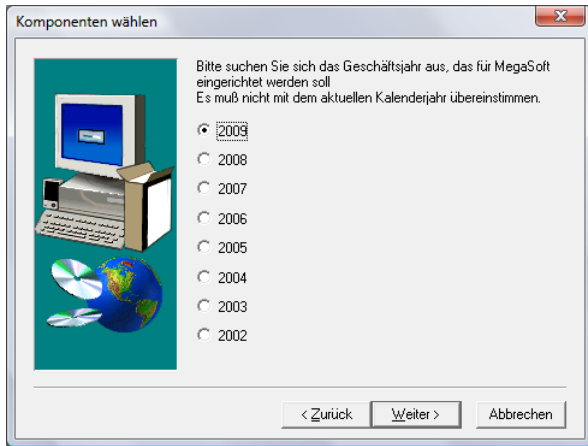
Wählen Sie die gewünschte Art der Installation. In der Regel sollte die "**Einplatz/Server**" Installation gewählt werden.

Die Spezialinstallation sollte nur von geschultem Personal durchgeführt werden.

## Fenster Programmordner auswählen

In diesem Fenster bestätigen Sie bitte nur mit **Weiter**.





### Fenster: Komponenten wählen

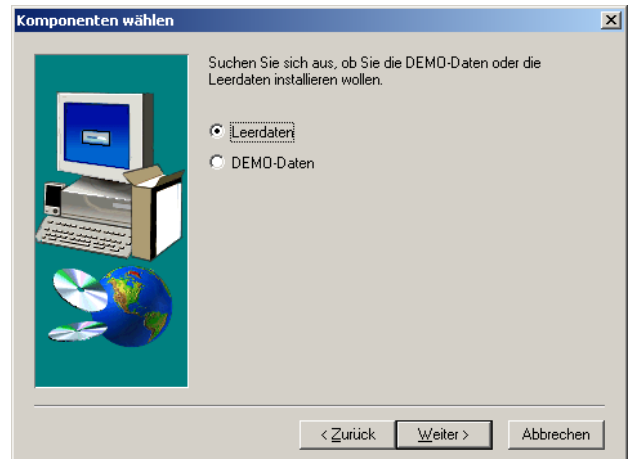
Hier geben Sie an, welches Anfangsjahr installiert werden soll. Wählen Sie in der Regel das Jahr 2011.

Anschließend treffen Sie die Auswahl, ob **Leerdaten** oder **Demo-Daten** installiert werden sollen. (Für eine Neuinstallation wählen Sie bitte Leerdaten an)

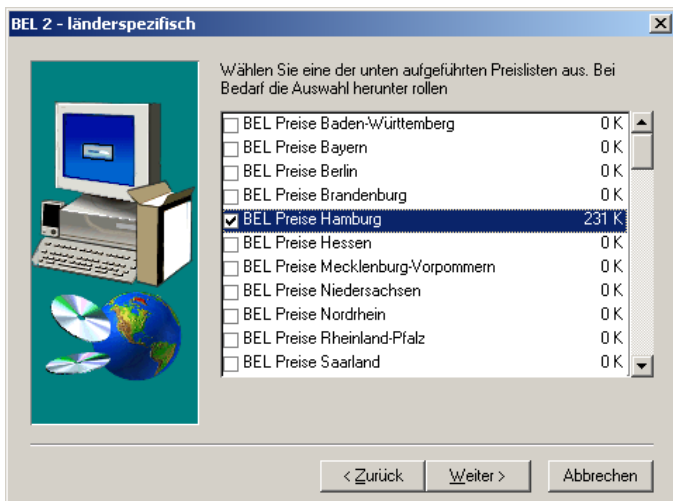
Wenn Sie Leerdaten anwählen, können Sie im nächsten Fenster entscheiden, welche Preisliste Sie installieren möchten. Bei den Preislisten handelt es sich um die Kassenpreise BEL-2 oder BEL-1. (Preise sollten auf ihre Richtigkeit überprüft werden)

### Leerdaten oder Demodaten

Um mit der Demoversion zu arbeiten, sollten zunächst die Demodaten installiert werden. Sie können jederzeit neue Demo- oder Leerdaten über die CD installieren.



Demodaten enthalten von uns vorgegebene Daten wie z.B. Kunden, Techniker, Materialien usw. Leerdaten enthalten nur die Leistungslisten BEL-II, BEL-I und BEB97.



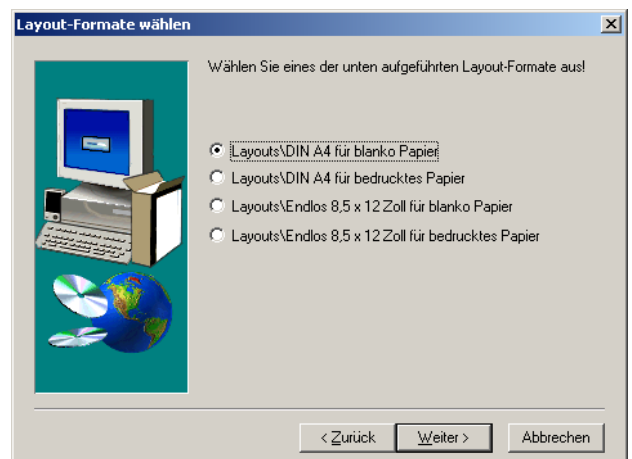
### Fenster: Layout-Formate wählen

Wählen Sie die gewünschte Papierform aus und bestätigen diese Auswahl mit **Weiter**.

Im nächsten Fenster wird Ihnen nochmals angezeigt, was Sie vorher ausgewählt haben und Sie können dann per Mausklick auf "**Weiter**" den Kopiervorgang starten.

### HINWEIS:

Nach der Installation erscheint ein „Ließmich-Fenster“. Es wird empfohlen, diese Anleitungen zu lesen.



Bestätigen Sie das letzte Fenster bitte mit **Beenden**, um den Computer neu zu starten.

Nur durch einen Neustart wird **BCS-MegaSoft** aktiviert.